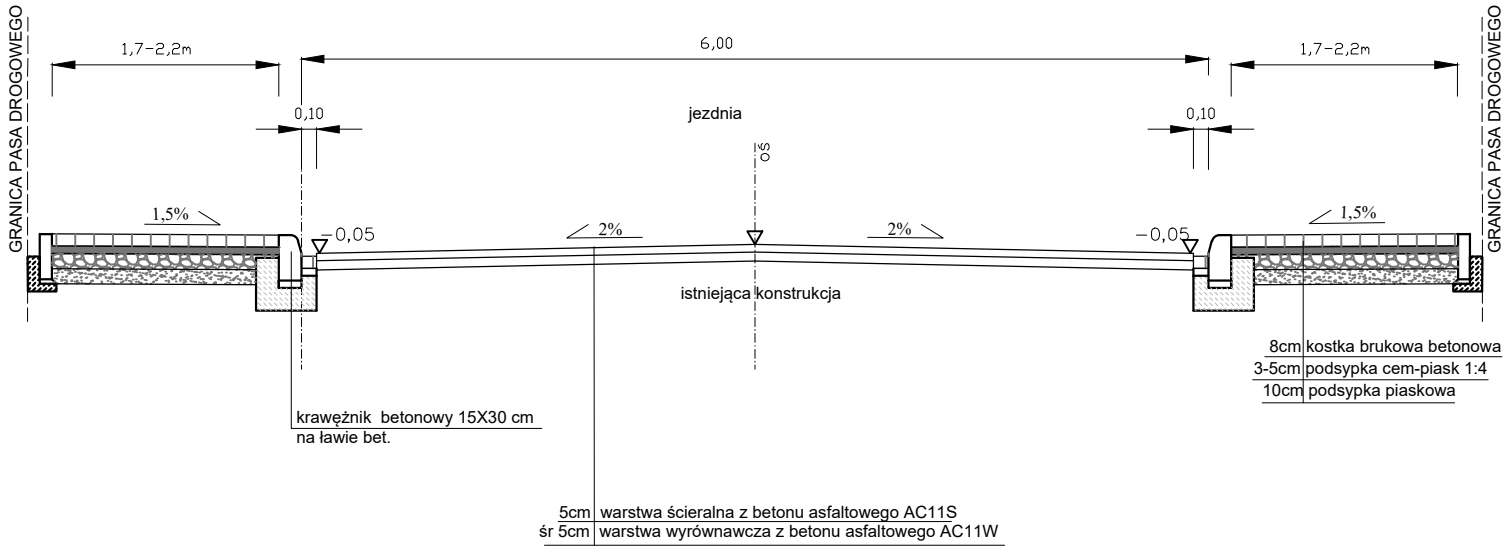
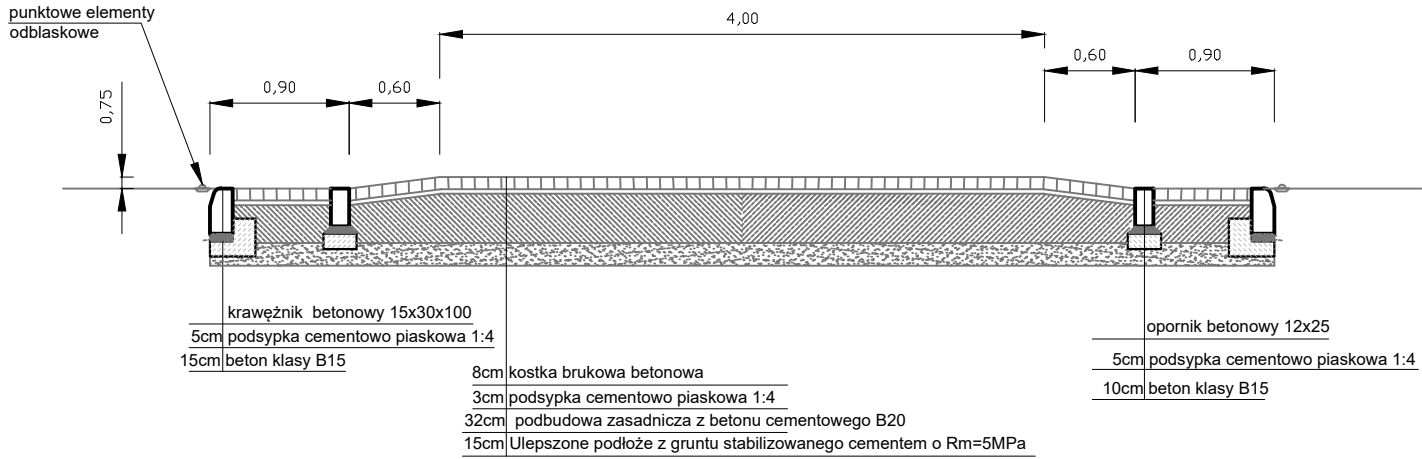


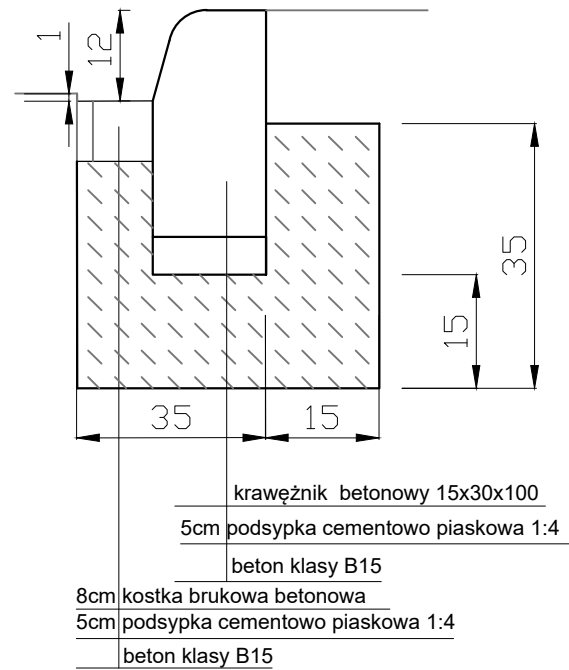
od km 0+000,00 do km 0+095,00



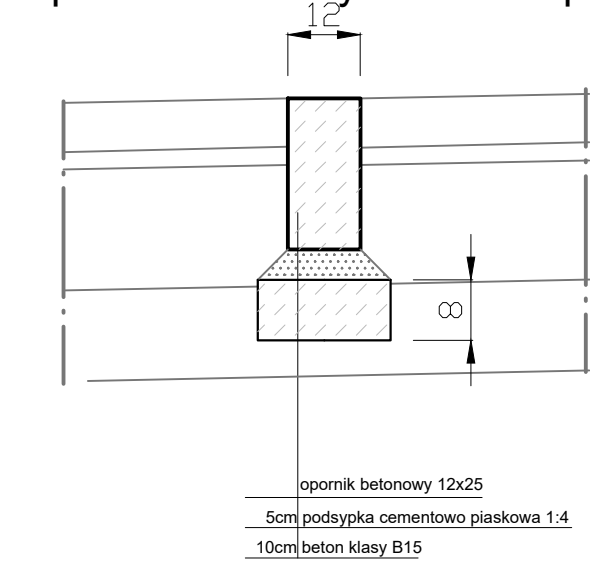
Przekrój podłużny - przejście



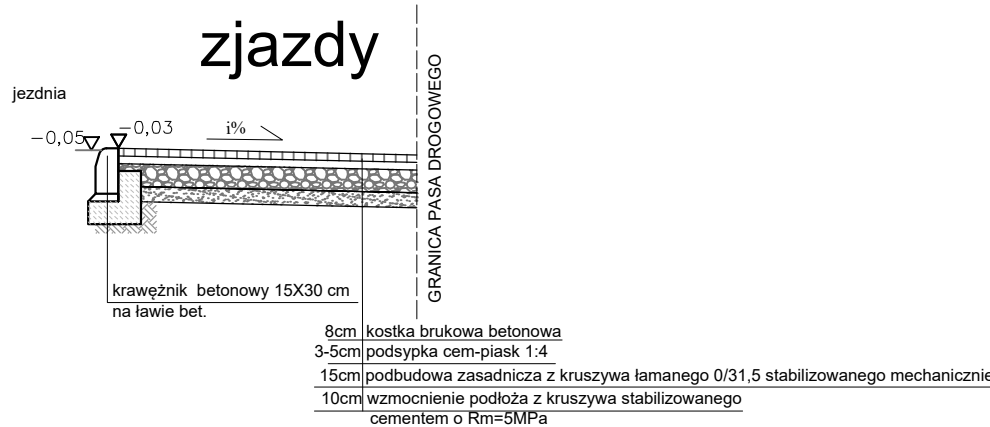
krawężnik betonowy 15x30 cm  
i ściek betonowy szer. 10 cm



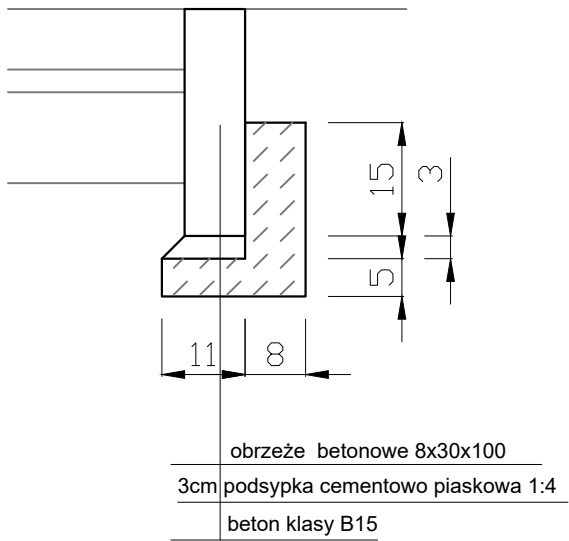
opornik betonowy 12x25 wtopiony



zjazdy



obrzeże betonowe  
8x30 cm



Obiekt	"Przebudowa ulicy Strzeleckiej w miejscowości Święciechowa"				
Inwestor	Gmina Święciechowa				
Rysunek	Przekroje konstrukcyjne i szczegóły				
Skala	1:50 / 1:10	Data	wrzesień 2019	Rysunek	3
Jednostka projektowa	FIRMA USŁUGOWO-HANDLOWA Urszula Król ul. Zacisze 9a 64-100 Leszno			NIP: 697-118-42-18 REGON: 411114352 Tel:+48 603 604 950	
Projektant	inż. Jan Król		Konstr.-inż. 920/86 /Lo		